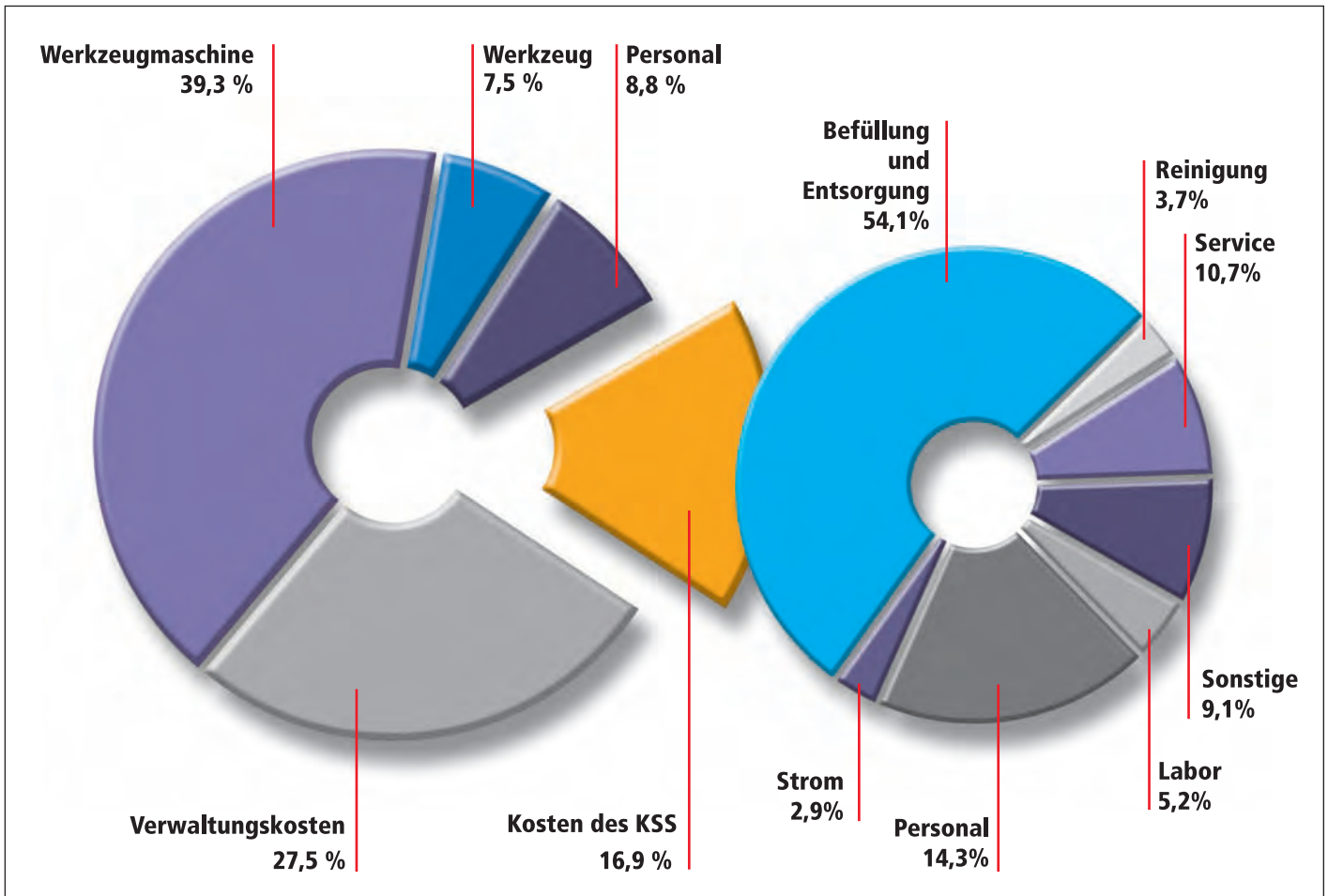


# ARP-Technik für die Metallspäne-Aufbereitung: Innovativ und effizient



- Pumptechnologie
- Vakuumtechnologie
- Spänesilotechnologie
- Anlagenbau

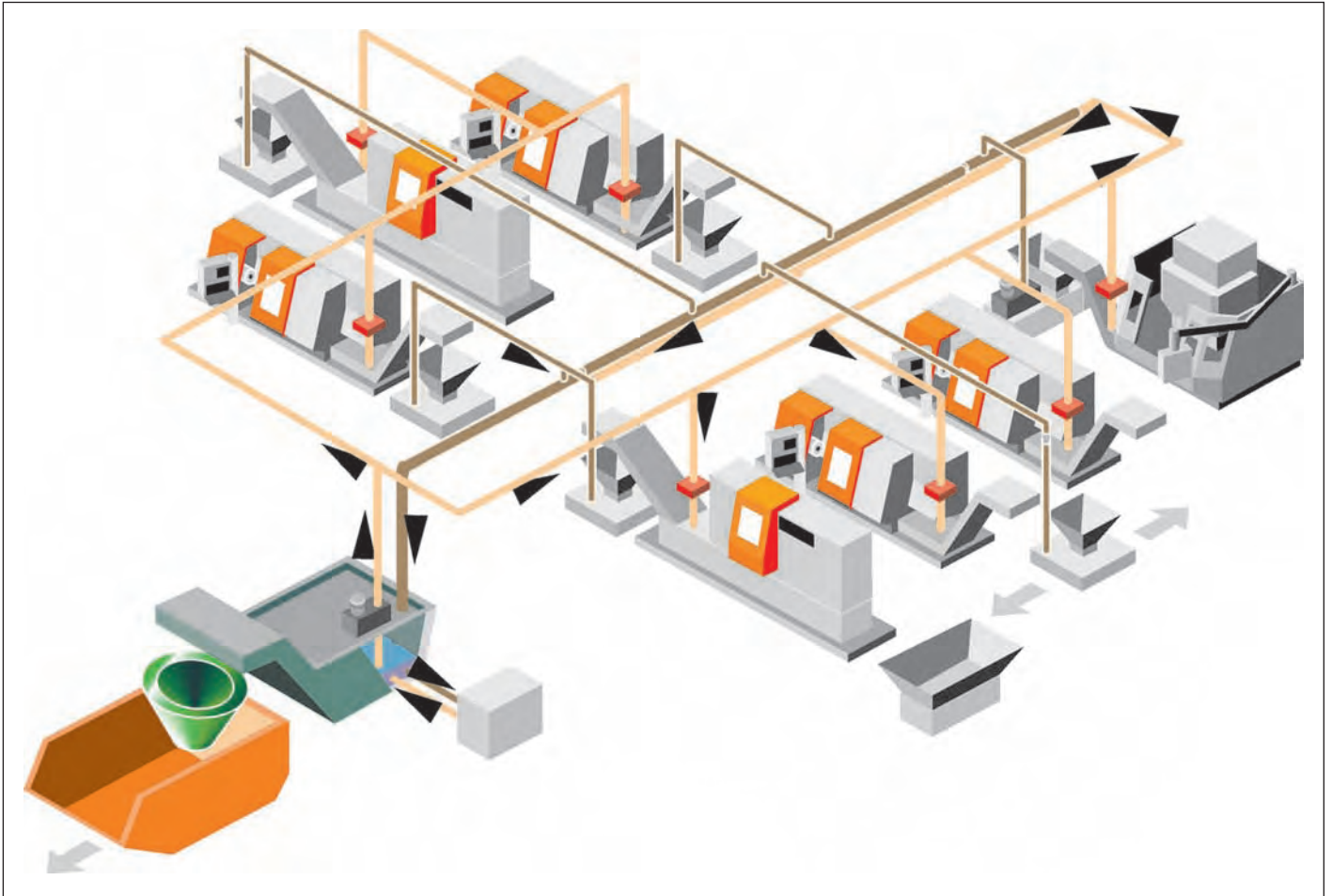
## Kosten der Kühlschmierung inkl. Späneentsorgung



Das Diagramm zeigt deutlich, welches Einsparpotential in der Optimierung der Späne- und Kühlschmierstoffaufbereitung steckt.

Quelle:  
IWT Bremen  
Fertigungstechnik  
Prof. Brinksmeier

## Anlagenaufbau: Schema einer zentralen KSS-Ver- und Entsorgung



### Einsatzbereiche:

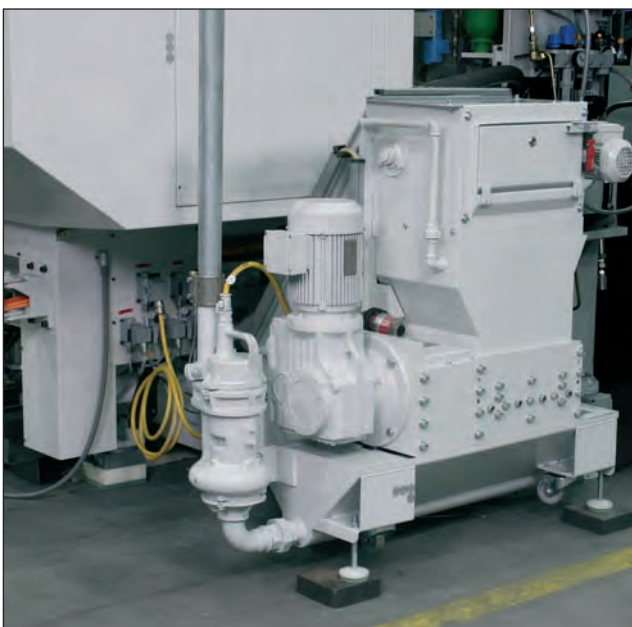
**Pumpstationen** von 80 l/min. bis 4000 l/min.

**Spänetransport** von 100 gr/min. bis 30 kg/min.

**Spänezerkleinerung** von 100 gr/min. bis 4000 gr/min.

**Pumpstationen** für Schleif - KSS von 100 l/min. bis 2000 l/min.

## Einschubpumpstation



### Spänepumpstation

- für Stahlspäne, Messingspäne, Aluminiumspäne max. 40 mm lang
- Einschub direkt unter Bearbeitungsmaschine
- ersetzt Späneförderer
- platzsparend und wirtschaftlich

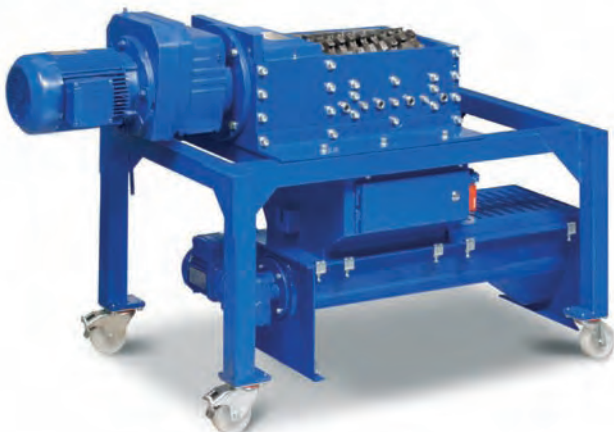
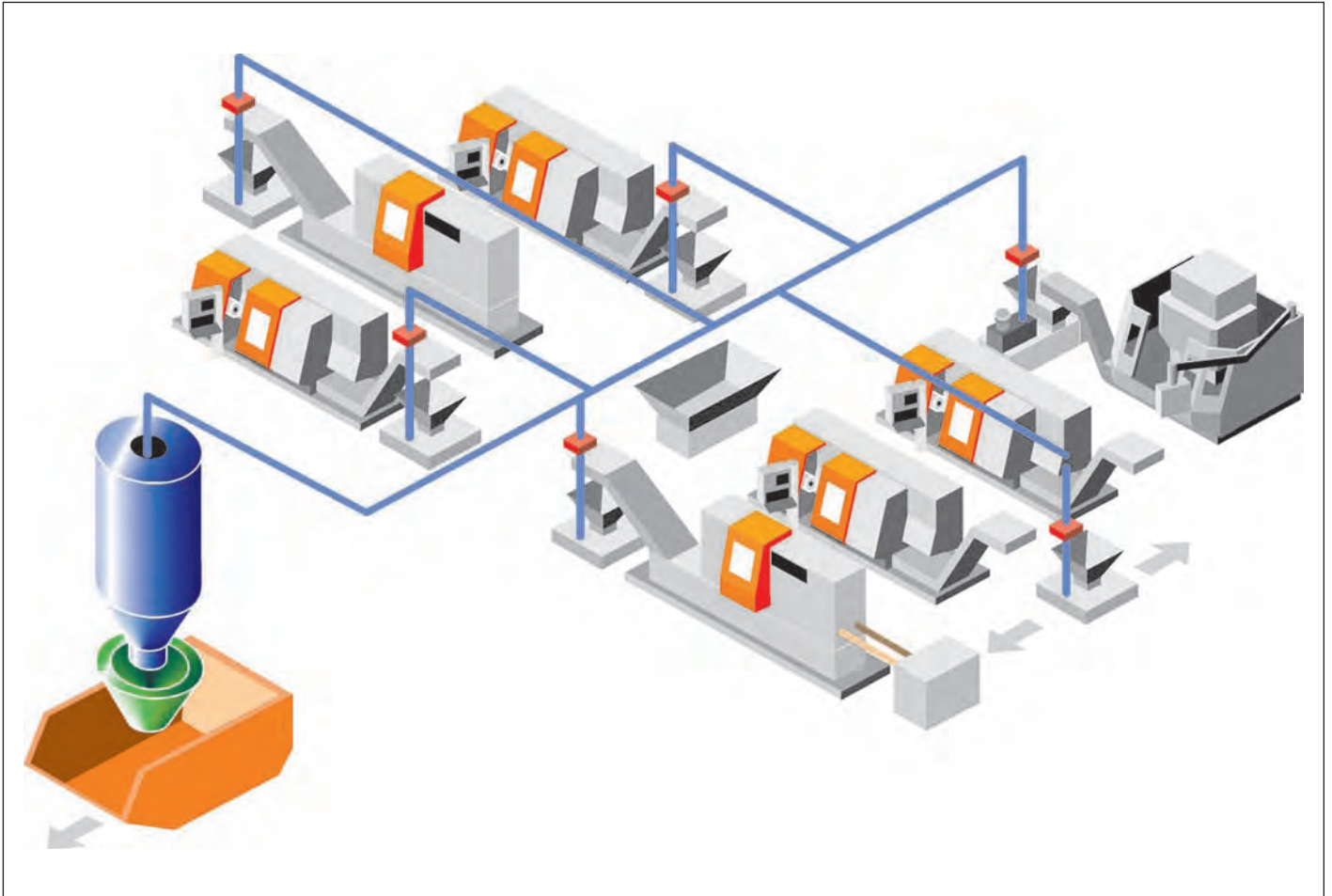
### Antriebe und Leistungen

Durchsatz	Bis zu 250 Liter / min.
Pumpe	Schraubenzentrifugalpumpe 1,5 kW
Förderschnecke	Schneckengetriebemotor 0,12 kW; 9,6 U/min.
Kratzerförderer	Schneckengetriebemotor 0,18 kW; 4,3 U/min.

### Maße und Gewichte

Aussenabmessungen gesamt	LxBxH	Variabel x 1510 x 1185 mm
Einwurfhöhe		Min. 250 mm
Durchmesser Förderschnecke		90 mm
Gewicht		Abhängig von Länge und Breite

## Anlagenaufbau: Schema einer zentralen Vakuumabsauganlage



### Einsatzbereiche:

**Saugstationen** von 1 gr/min. bis 50 kg/min.

**Spänezerkleinerung** von 100 gr/min. bis 4000 gr/min.

**Transportdistanz** bis zu 500 m

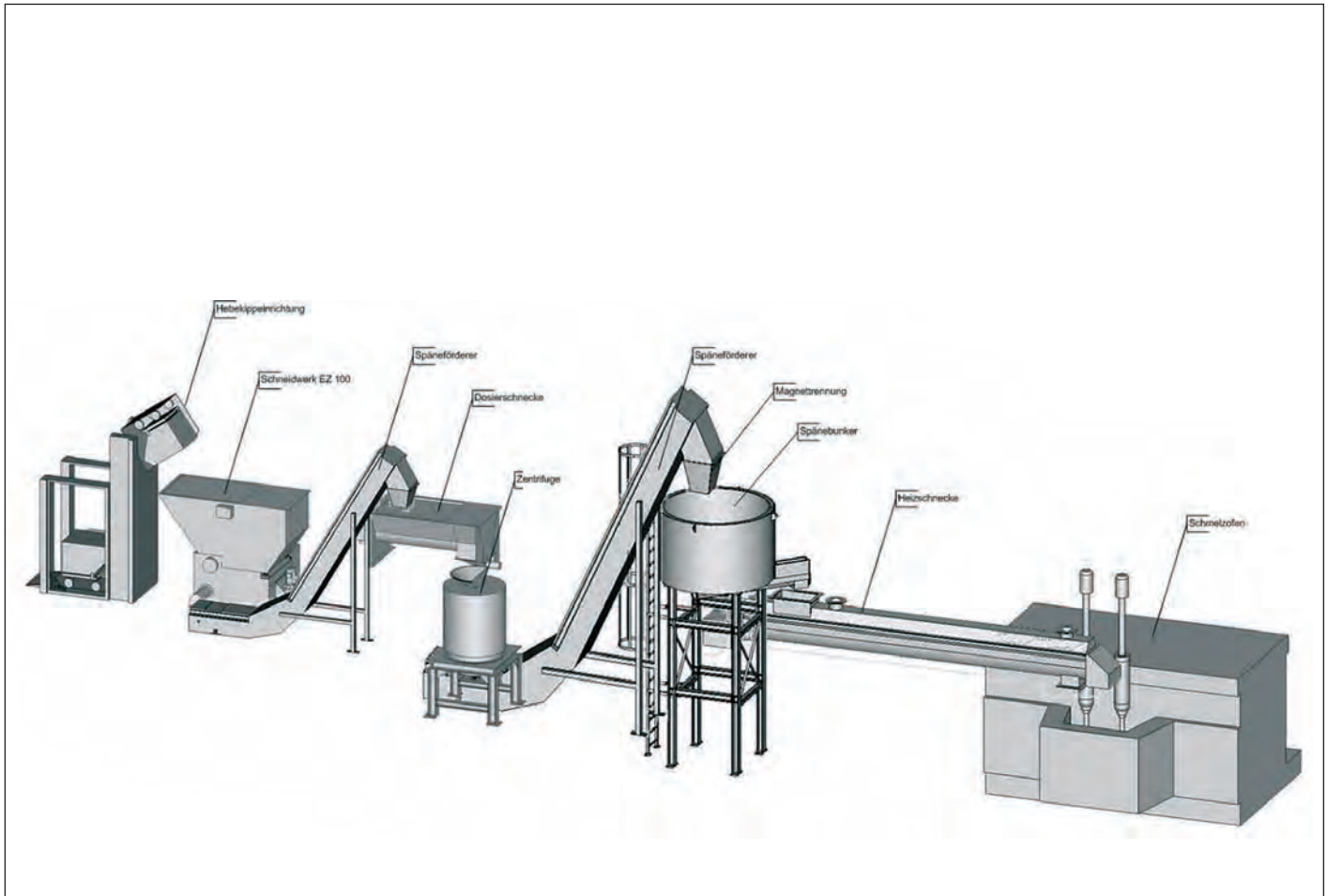


## Vakuumpkomponenten

## Siloanlagen



## ARP-Anlagenbau



### Späneaufbereitung für

- Aluminium-Schmelzanlagen
- Flüssialuminium
- Magnesium
- Stahlspäne
- Guss
- Nichteisenmetalle



## Auszug aus unserer Referenzliste:

- AAG Austria Alu-Guß Ges. m.b.H
- Adam Opel AG
- Airbus Deutschland GmbH
- Alutec Metallwaren GmbH & Co.
- Audi AG
- BBS Kraftfahrzeugtechnik AG
- BMW AG
- Borbet
- Bosch Rexroth - Brüninghaus
- Car Image Co. Ltd
- Daimler Chrysler AG
- Gero GmbH
- General Motors
- Handtmann GmbH & Co.KG
- IBT GmbH
- IMS Gear Automotive
- Konzelmann GmbH
- Kronprinz Aluguss GmbH
- Lupold Hydrotechnik GmbH
- MTU Friedrichshafen GmbH
- Rhode & Schwarz
- Ronal
- Sihm
- SRF
- VW AG
- Weiss
- Weisser St. Georgen
- ZF AG



Ihr Ansprechpartner in der Schweiz

Helfina AG  
 Postfach 247  
 CH-5070 Frick  
 Tel +41/56/464 68 60  
 Fax +41/56/464 68 61  
 info@helfina.ch  
 www.helfina.ch

## Helfina:

Know-how und Lösungen für Ihre Produktion

**ARP GmbH & Co. KG**  
 Industriestraße 37  
 D - 72275 Alpirsbach-Peterzell  
 Tel.: 07444 / 95150  
 Fax: 07444 / 951560

[www.arp-mb.de](http://www.arp-mb.de)